



# COMUNE DI CORVINO SAN QUIRICO

Provincia di Pavia

## PIANO DI EMERGENZA COMUNALE

Tavola	Scala
<b>3/1</b>	<b>1:4.000</b>

### Legenda



Viabilità principale - Strada Provinciale



Viabilità minore - Strada comunale



Area di attesa



cancello di afflusso/deflusso della popolazione coinvolta

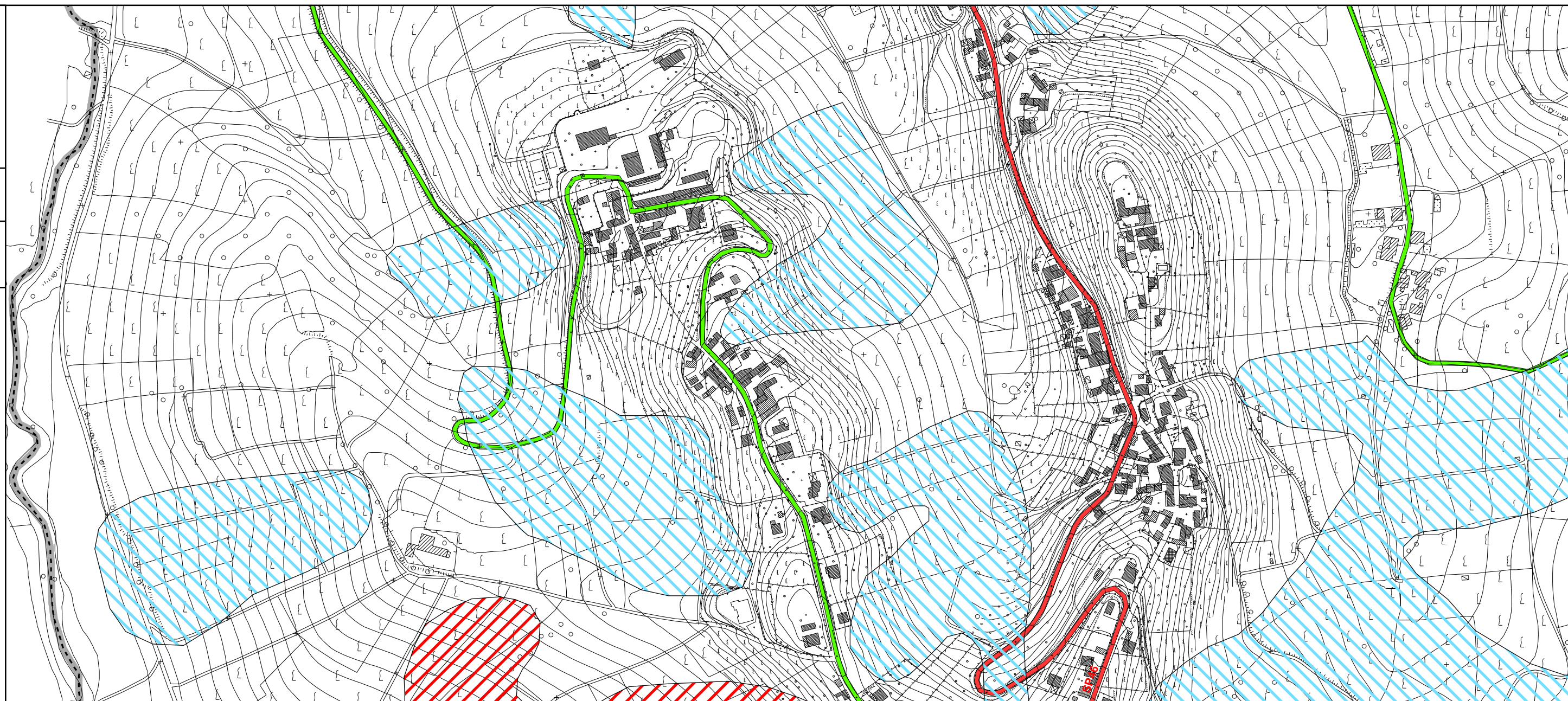
DELIMITAZIONE DELLE AREE DI DISSESTO CONFORMEMENTE ALLA LEGENDA DEL P.A.I. (legge 183/89; Delib. Com. Istituz. n° 1, 11-05-1999)



Area di frana attiva (Fa)



Area di frana Quiescente (Fq)



### DESCRIZIONE SINTETICA DEL FENOMENO

**Località interessate.** Cà dei Reposi.

**Precursori.** Piogge intense e concentrate.

**Possibili conseguenze.** Interruzione della strada che collega Cà dei Reposi a Novellina e Gessi.

**Edifici vulnerabili.** Nessuno.

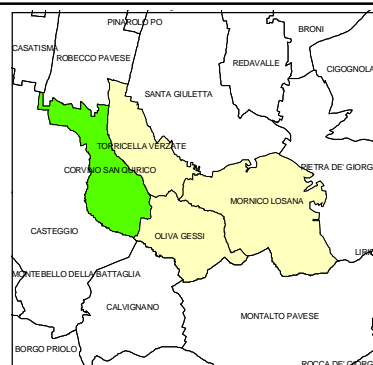
**Persone coinvolte.** Nessuna direttamente.

**Sistemi di allertamento.** Gli strumenti a disposizione per l'allertamento sul rischio idraulico sono descritti nel capitolo successivo dei Metodi di preannuncio.

**Interruzione della viabilità e allestimento dei cancelli di afflusso/deflusso.** Il verificarsi di un evento franoso sulla viabilità interna al territorio comunale suggerisce di gestire i flussi di traffico in ingresso e in uscita posizionando un apposito punto di controllo in corrispondenza dell'incrocio tra via Mazzolino e via Oratorio.

**Viabilità alternativa.** Le località di Novellina e di Gessi risultano raggiungibili dal comune di Oliva Gessi.

**Aree di emergenza e strutture di emergenza utilizzabili.** Non necessarie poiché l'evento ha ripercussioni solo sulla viabilità.



Data	Base cartografica
<b>ANNO 2012</b>	<b>AEROFOTOGRAMMETRICO</b>
Aggiornamento	
<b>0</b>	



Divisione Studi e Progetti